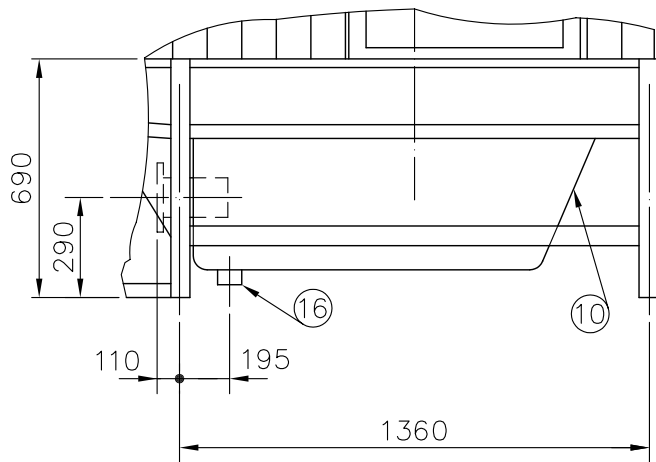
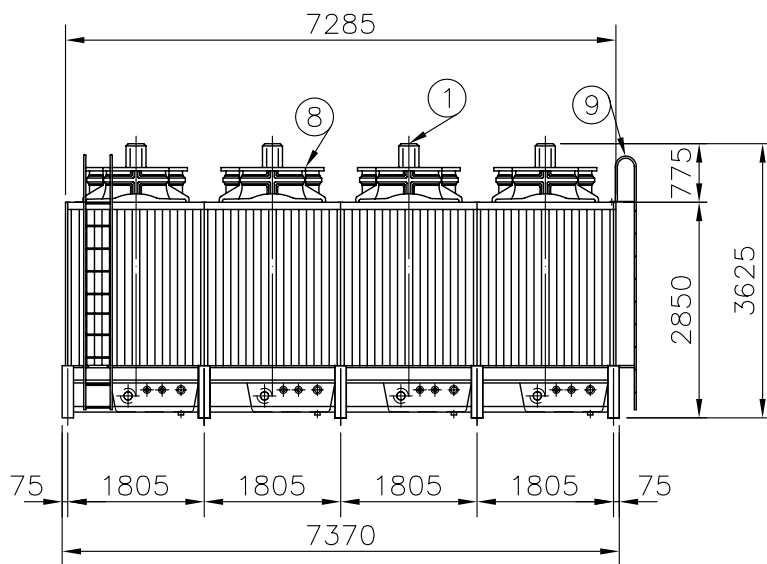
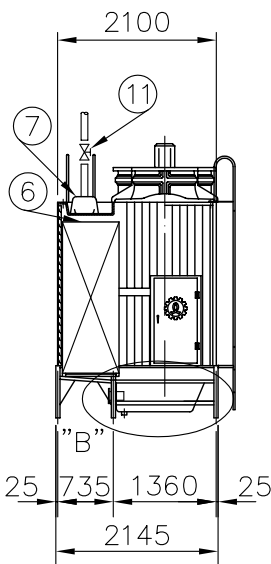
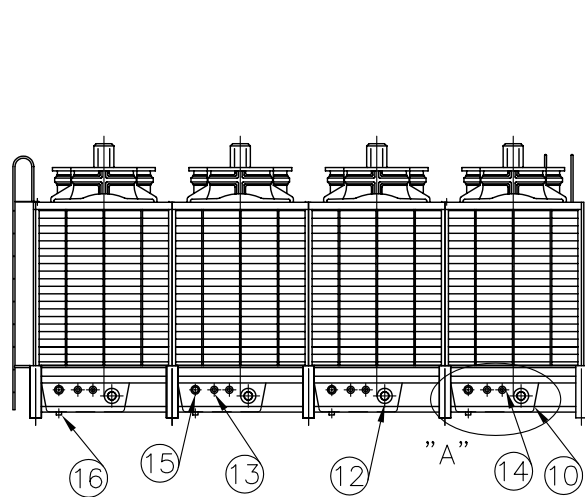
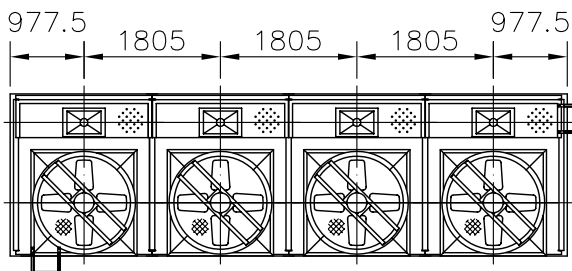


DETAIL "A"



DETAIL "B"



註：1.兩組階梯之標準安裝需位於外側浪板面與順風板面各一。

100-08
O-H60-C4.DWG

項	名	稱	材 質	尺 寸	件數
	Description		M.T	Specification	Q'ty
1	馬達	Fan Motor		1 1/2HPx12P(60Hz) 1 1/2HPx10P(50Hz)	4 個 PCS
2					
3	馬達架	Motor Frame	H.D.G.S		4 組 SET
4	出風口網	Fan Guard	H.D.G.S		4 組 SET
5	風扇	Fan	A.C.	LSF-120	4 組 SET
6	散熱片	Filling	P.V.C.		4 組 SET
7	散水箱	Distribution Box	F.R.P.		4 個 PCS
8	風洞	Fan Stack	F.R.P.		4 組 SET
9	階梯	Ladder	H.D.G.S		2 組 SET
10	水槽	Water Sump	F.R.P.		4 個 PCS
*	溫水入管	Inlet Pipe Connection	H.D.G.S	4 B	4 支 PCS
	冷水出管	Outlet Pipe Connection	H.D.G.S	4 B	4 支 PCS
	自動補給水管	Automatic Filler	NYLON	3/4B	4 支 PCS
	手動補給水管	Quick Filler	NYLON	3/4B	4 支 PCS
	溢水管	Overflow	NYLON	2 B	4 支 PCS
	排水管	Drain	ST.S	2 B	4 支 PCS

UNIT : 1 SET

Abbrev. : 1. H.D.G.S.:Hot Dip Galvanized Steel
熱浸鍍鋅鐵
2. A.C. :Aluminum Alloy Cast
鋁合金
3. ST.S :Stainless Steel 304
不銹鋼
4. F.R.P. :Fiberglass Reinforced Plastic
玻璃纖維強化塑膠

Remark : (*)Inlet Pipe Connection to be Supplied by Customer.
註：溫水入管由客戶提供

冷卻塔空重 Dry weight :1860 kg				運轉重量 Operating Weight : 5780 kg				
荷重 Loading Data								
外氣濕球溫度 Ambient Wetbulb Temp: 27℃				風量 Air Volume : 420 M ³ /MIN/CELL				
出水溫度 Outlet Water Temp: 32℃				水量 Water Flow : 3120 LPM				
入水溫度 Inlet Water Temp: 37℃				冷卻能力 Cooling Capacity : 936000 Kcal/HR				
設計基準 Design Condition								
變更號碼		日 期	變 更	核 對	核 准	記 事 NOTE		
圖 名 TITLE		LRC-N-60-C4						
		外觀圖 OUTLINE VIEW						
核 定						MM	1 /100	102・10・1
校 對			製 圖	陳 建 宏		圖	號	DWG NO.
良機實業股份有限公司 LIANG CHI INDUSTRY CO., LTD.						91-113-9928		